

# Select Book

for  
Sales Promotion



## 純白に輝く美しいガラス「珪」

70年前アメリカで爆発的に人気を博したミルクガラス。

乳白色の魅力あふれるガラス。

光の反射によって生み出される透明感のある白。

その白は高い技術と経験から生み出されています。

デザイン・加飾がよく映える光沢のある白地は、まるでキャンバスのよう。

他にはない価値を創り出します。

陶器でもなく透明ガラスでもないミルクガラスは、

プレミアム商品としても最適であると確信します。



DT コップ 400 砵  
DT CUP 400 GYOKU

OF 容量 410mL  
サイズ H136×W85mm  
質量 280g  
口部 85mm  
(参考出品)



DT コップ 260 砵  
DT CUP 260 GYOKU

OF 容量 260mL  
サイズ H110×W70mm  
質量 175g  
口部 70mm  
入数 48本



DT コップ 170 砵  
DT CUP 170 GYOKU

OF 容量 175mL  
サイズ H88×W69mm  
質量 136g  
口部 69mm  
入数 60本



DT コップ 100 砵  
DT CUP 100 GYOKU

OF 容量 103mL  
サイズ H60×W68mm  
質量 100g  
口部 68mm  
(参考出品)



※耐熱ガラスではありませんので、熱湯を入れたり、煮沸をしったりしないでください。Please do not pour hot water or boil water, glass is not heat-resisting glass.



※ガラス製品ですので、電子レンジ・オーブン等では使用しないでください。Please do not use glasses in microwave or oven.



ボウル 320 砵  
BOWL 320 GYOKU

OF 容量 320mL  
サイズ H60×W111mm  
質量 279.5g  
口部 111mm  
(参考出品)



ボウル 250 砵  
BOWL 250 GYOKU

OF 容量 245mL  
サイズ H52.5×W102mm  
質量 204g  
口部 102mm  
入数 45本



ボウル 140 砵  
BOWL 140 GYOKU

OF 容量 138mL  
サイズ H50×W80mm  
質量 125g  
口部 80mm  
(参考出品)



ボウル No.10 砵  
BOWL No.10 GYOKU

OF 容量 270mL  
サイズ H53×W100mm  
質量 175.5g  
口部 100mm  
入数 48本



ボウル No.8 砵  
BOWL No.8 GYOKU

OF 容量 220mL  
サイズ H41×W96mm  
質量 135g  
口部 96mm  
入数 60本



スタッキングポット 400 砵  
STACKING POT 400 GYOKU

OF 容量 425mL  
サイズ H100.5×W86mm  
質量 309g  
口部 82mm  
入数 30本  
C A P 専用樹脂ネジCAP



スタッキングポット 300 砵  
STACKING POT 300 GYOKU

OF 容量 320mL  
サイズ H87×W86mm  
質量 310g  
口部 82mm  
C A P 専用樹脂ネジCAP  
(参考出品)

◆CAP

専用樹脂ネジCAP  
EXCLUSIVE RESINSCREW CAP



85×19H/スタッキングポット 400・300 共通



コルクポット  
CORK POT



スタッキングポット

STACKING POT



GYOKU



コルクポット 300 砵  
CORK POT 300 GYOKU

OF 容量 300mL  
サイズ H94.2×W75mm  
質量 200g  
口部 62.5mm  
入数 60本  
C A P コルク栓 (52×48.5×15H)



コルクポット 400 角 砵  
CORK POT 400 SQUARE GYOKU

OF 容量 400mL  
サイズ H86×W83mm  
質量 300g  
口部 78mm  
入数 48本  
C A P コルク栓 (67×62×15H)



コルクポット 400 砵  
CORK POT 400 GYOKU

OF 容量 400mL  
サイズ H96.4×W85mm  
質量 280g  
口部 74mm  
入数 48本  
C A P コルク栓 (67×62×15H)



コルクポット 500 砵  
CORK POT 500 GYOKU

OF 容量 504mL  
サイズ H91.7×W98mm  
質量 305g  
口部 82mm  
入数 40本  
C A P コルク栓 (71×65×20H)



ミルクカン 250 砵  
MILK CAN 250 GYOKU

OF 容量 250mL  
サイズ H105×W73mm  
質量 230g  
口部 54.8mm  
入数 48本  
C A P コルク栓 (50×44.5×15H)

◆CAP

コルク栓  
CORK



52×48.5×15H/コルクポット 300 砵  
67×62×15H/コルクポット 400 砵・400 角 砵  
71×65×20H/コルクポット 500 砵  
50×44.5×15H/ミルクカン 250 砵

※ミルクカンのサイズは持ち手を含みません。Size description excludes grip.



ハナハイ 140 砵  
HANAHAI 140 GYOKU

OF 容量 138mL  
サイズ H50×W80mm  
質量 125g  
口部 80mm  
入数 72本



ジョウモン100 砵  
JOMON 100 GYOKU

OF 容量 103mL  
サイズ H60×W68mm  
質量 100g  
口部 68mm  
入数 90本



※耐熱ガラスではありませんので、熱湯を入れたり、煮沸をしたりしないでください。Please do not pour hot water or boil water, glass is not heat-resisting glass.



マグカップ 290 砵  
MUG CUP 290 GYOKU

OF 容量 290mL  
サイズ H109×W77mm  
質量 350g  
口部 77mm  
(参考出品)



マグカップ 400 砵  
MUG CUP 400 GYOKU

OF 容量 400mL  
サイズ H121×W77mm  
質量 366g  
口部 70mm  
入数 24本

※マグカップのサイズは持ち手を含みません。Size description excludes grip.



トックリ/チョコ  
TOKKURI/CHOKO

※耐熱ガラスではありませんので、熱湯を入れたり、煮沸をしたりしないでください。Please do not pour hot water or boil water, glass is not heat-resisting glass.



トックリ 288 砵  
TOKKURI 288 GYOKU

OF 容量 288mL  
サイズ H182×W60mm  
質量 270g  
口部 46.5mm  
入数 50本



トックリ 288 ラッパ口 砵  
TOKKURI 288 BELL MOUTH GYOKU

OF 容量 288mL  
サイズ H152×W75mm  
質量 270g  
口部 42mm  
入数 36本



トックリ 144 砵  
TOKKURI 144 GYOKU

OF 容量 148mL  
サイズ H130×W60mm  
質量 165g  
口部 34mm  
入数 80本



チョコ 60 砵  
CHOKO 60 GYOKU

OF 容量 63mL  
サイズ H52.5×W55mm  
質量 85g  
口部 55mm  
入数 120本



チョコ 45B 砵  
CHOKO 45B GYOKU

OF 容量 45mL  
サイズ H40×W53mm  
質量 70g  
口部 53mm  
入数 160本



エンジュ 150PP 砵  
ENJU 150PP GYOKU

OF 容量 150mL  
サイズ H137.2×54.3mm  
質量 170.5g  
口部 28.3mm  
入数 40本  
C A P 木製アロマキャップ/  
S-29 PP CAP



コチ 150PP 砵  
KOTI 150PP GYOKU

OF 容量 150mL  
サイズ H124.7×79.1mm  
質量 170.5g  
口部 28.3mm  
入数 50本  
C A P 木製アロマキャップ/  
S-29 PP CAP



スイト 150PP 砵  
SUITO 150PP GYOKU

OF 容量 150mL  
サイズ H161.2×48.2mm  
質量 170.5g  
口部 28.3mm  
入数 70本  
C A P 木製アロマキャップ/  
S-29 PP CAP

◆CAP

木製アロマキャップ(ハトメ付)  
WOODEN AROMA CAP



35φ×28H/ 全て共通

S-29 PP CAP



全て共通



ディフューザー  
DIFFUSER





ミニプチボトル 100 角 硯  
MINI PETIT BOTTLE 100 SQUARE GYOKU

OF 容量 104.6mL  
サイズ H58×W55.8mm  
質量 106g  
口 部 46mm  
入 数 90 本  
C A P コルク栓 (40×35.5×15H)



ミニプチボトル 100 球 硯  
MINI PETIT BOTTLE 100 BALL GYOKU

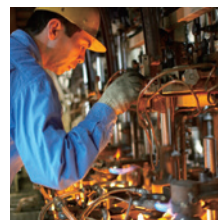
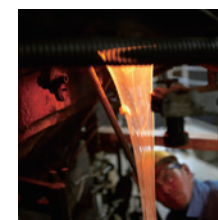
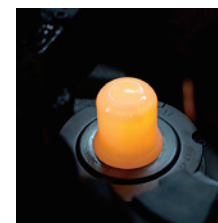
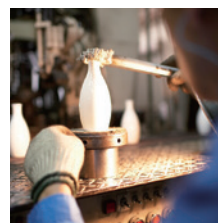
OF 容量 104.6mL  
サイズ H58×W65mm  
質量 106g  
口 部 46mm  
入 数 90 本  
C A P コルク栓 (40×35.5×15H)

◆CAP

コルク栓  
CORK



40×35.5×15H/  
ミニプチボトル 100角 硯・100球 硯



プチボトル

PETIT BOTTLE

唯一であり、無二である。

徳島県鳴門市。辺りを見渡すと、白い雲が泳ぐ青空と、

金時畑、そして澄んだ空気が広がっています。

そんな飾らない自然の息吹をいっぱい呼吸できる地で、

私たちの硯硝子は製造されています。

日本で唯一の伝統技術と、

独自の取組みによって育む無二の自然環境。

これらを守り継ぐことでこそ、

上質なプロダクト環境は維持されています。

お客さまの想いの少し先を見つめて、

暮らしや明日への想いにつないでいきたい。

共生というモノづくりをここから。

それが、大商硝子の願いです。



## 華やかで、丈夫

強化ガラスは通常のガラスに熱処理を加えて、急激に冷却したガラスで、一般的なガラスに比べて約3倍～4倍の強度をもつガラスです。

カッティングボードは熱々のお鍋を置いたり、パンやフルーツをカットしたり、そのままプレートとして食卓に出してもOK。また華やかなガラストレーは料理を美しくひきたてます。

※サイズ・デザイン オーダー可能です。(ロット 5,000 個より)

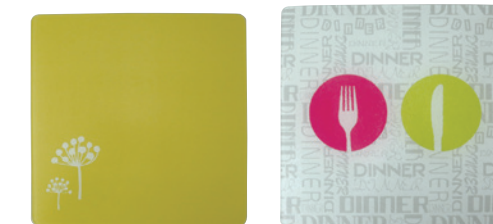


1 ガラストレー (長方形/正方形)  
GLASS TRAY (RECTANGLE/SQUARE)  
サイズ 230×130mm (長方形)  
130×130mm (正方形)

2 ガラストレー (丸)  
GLASS TRAY (CIRCLE)  
サイズ φ200mm (小)  
φ220mm (大)



3 ガラストレー (ハート型/星型)  
GLASS TRAY (HEART/STAR)  
サイズ 200×200mm (ハート型)  
200×200mm (星型)



4 カッティングボード (正方形)  
CUTTING BOARD (SQUARE)  
サイズ 180×180mm (小)  
200×200mm (大)



5 時計  
CLOCK  
サイズ φ300mm



6 ガラスコースター (正方形/丸)  
GLASS COASTER (SQUARE/CIRCLE)  
サイズ 100×100mm (正方形)  
φ100mm (丸)



HEAT RESISTANT GLASS

# 耐熱ガラス



## ホットもアイスも楽しめる

耐熱ガラスだから温かい飲み物、冷たい飲み物も安心。

視覚的にも美しく、1年中くつろぎのティータイムを楽しめます。

透明感を活かして彩りよく素敵なテーブルをコーディネートしてみませんか。

※マグカップはサイズ・デザイン オーダー可能です。(ロット 3,000 個より)



1 コップ 350  
CUP 350

容量 350mL  
サイズ H145×W80mm  
質量 190g



2 コップ 250  
CUP 250

容量 250mL  
サイズ H115×W75mm  
質量 130g



3 マグカップ 305  
MUG CUP 305

容量 305mL  
サイズ H125×W88mm  
質量 220g



4 マグカップ 240  
MUG CUP 240

容量 240mL  
サイズ H100×W85mm  
質量 140g



5 マグカップ 320  
MUG CUP 320

容量 320mL  
サイズ H95×W75mm  
質量 100g



6 マグカップ 280  
MUG CUP 280

容量 280mL  
サイズ H90×W80mm  
質量 100g



7 マグカップ 230  
MUG CUP 230

容量 230mL  
サイズ H65×W80mm  
質量 60g



8 コーヒー&ティーサーバー 1000  
COFFEE & TEA SERVER 1000

容量 1000mL  
サイズ H240×W85mm  
質量 270g



9 コーヒー&ティーサーバー 500  
COFFEE & TEA SERVER 500

容量 500mL  
サイズ H120×W110mm  
質量 200g



10 フードケース (正方形)  
FOOD CASE(SQUARE)

容量 350mL  
サイズ H70×W140×L140mm  
質量 410g  
仕切 内部仕切無し



11 フードケース (長方形)  
FOOD CASE(RECTANGLE)

容量 510mL  
サイズ H70×W150×L95mm  
質量 350g  
仕切 内部仕切有り



12 フードケース (丸)  
FOOD CASE(CIRCLE)

容量 320mL  
サイズ H65×W130×L125mm  
質量 330.5g  
仕切 内部仕切有り

※マグカップ・コーヒー & ティーサーバー のサイズは持ち手を含みません。Size description excludes grip.



GLASSWARE

ガラスウェア



10 スタックジャーポットL  
STACK JAR POT L

容量 500mL  
サイズ H105×W90mm  
質量 220g



11 スタックジャーポットS  
STACK JAR POT S

容量 325mL  
サイズ H76×W90mm  
質量 187g



12 浅漬けポット  
QUICK PICKLE POT

容量 280mL  
サイズ H98×W66mm  
質量 445.5g



13 ピッチャー  
PITCHER

容量 650mL  
サイズ H183×W86mm  
質量 340g



14 DP01100

容量 270mL  
サイズ H67×W100mm  
質量 204g



15 D0105050

容量 210mL  
サイズ H52×W105mm  
質量 160g



16 D085075

容量 240mL  
サイズ H75×W84mm  
質量 215g



17 D075061

容量 150mL  
サイズ H61×W75mm  
質量 120g



1 D087084

容量 250mL  
サイズ H90×W82mm  
質量 220g



2 D069095

容量 210mL  
サイズ H95×W68mm  
質量 170g



3 D066096

容量 190mL  
サイズ H97×W66mm  
質量 160g



4 D060138

容量 360mL  
サイズ H135×W65mm  
質量 252g



5 D086086

容量 260mL  
サイズ H86×W87mm  
質量 221g



18 D053053

容量 60mL  
サイズ H53×W53mm  
質量 70g



19 D040104

容量 70mL  
サイズ H104×W40mm  
質量 100g



20 D070090

容量 250mL  
サイズ H90×W73mm  
質量 231g



21 D080122

容量 360mL  
サイズ H127×W81mm  
質量 370g



6 D079088

容量 250mL  
サイズ H88×W78mm  
質量 210g



7 D079072

容量 220mL  
サイズ H80×W73mm  
質量 180g



8 D062104

容量 220mL  
サイズ H110×W62mm  
質量 240g



9 D0721113

容量 270mL  
サイズ H113×W73mm  
質量 200g



22 D052046

容量 70mL  
サイズ H47×W53mm  
質量 57g



23 D050060-FRG068

容量 60mL  
サイズ H60×W50mm  
質量 80g



24 D043070

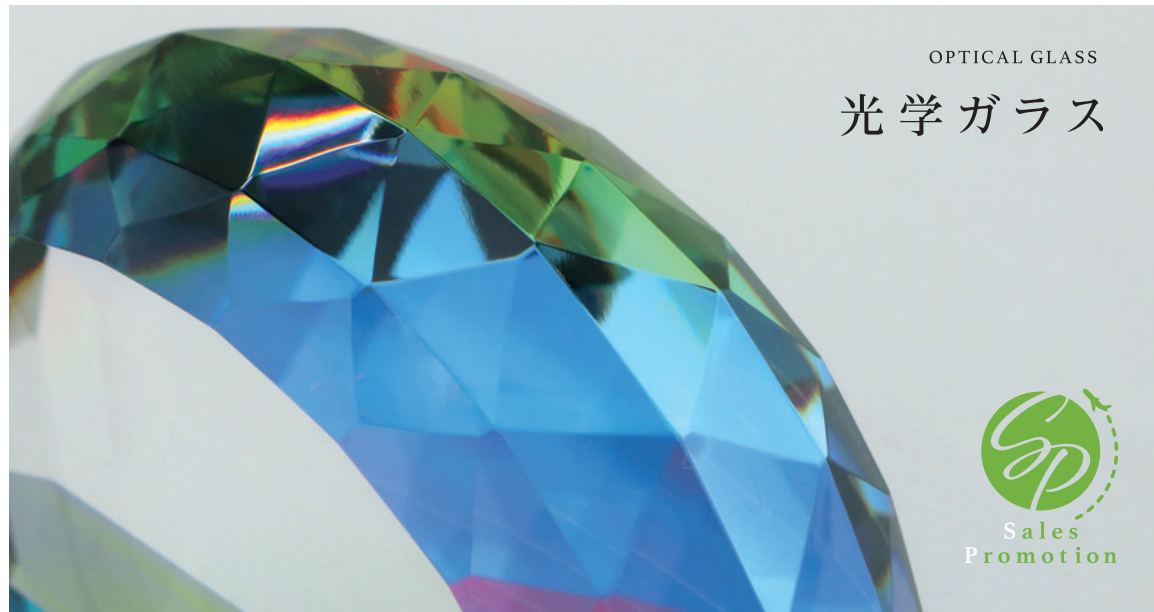
容量 50mL  
サイズ H70×W43mm  
質量 71g



25 D060070

容量 140mL  
サイズ H70×W60mm  
質量 95g

※マグカップ・ピッチャーのサイズは持ち手を含みません。Size description excludes grip.



光学ガラスはレンズ・プリズムなどのように、その反射・屈折によって画像を伝達する光学素子の材料となる高い均質度をもったガラスのこと。ダイヤモンドカットなどを施すと美しい透明感とキラキラ感漂う高級なガラスとなります。

※サイズ・デザイン オーダー可能です。(数量要相談)

## オーナメント ORNAMENT



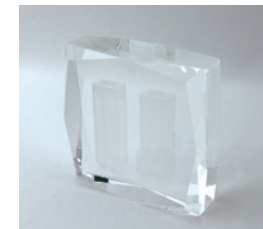
1 DO0001  
サイズ H195×W70×L50mm  
質量 530g



2 DO0002  
サイズ H138×W90×L64mm  
質量 452.5g



3 DO0003  
サイズ H72×W91×L33mm  
質量 427.5g



4 DO0004  
サイズ H79×W79×L30mm  
質量 464g



5 DO0005  
サイズ H79×W60×L43mm  
質量 340g



6 DO0006  
サイズ H48×W48×L48mm  
質量 288g



7 DO0007  
サイズ H41×W89×L89mm  
質量 403.5g



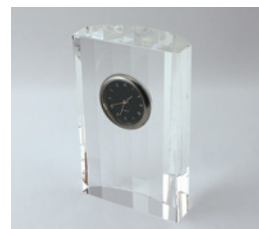
8 DO0008  
サイズ H23×W75×L75mm  
質量 180g

## 時計付きオブジェ

### CRYSTAL CLOCK



9 DOT0001  
サイズ H65×W100×L50mm  
質量 600g



10 DOT0002  
サイズ H110×W70×L31mm  
質量 520g



11 DOT0003  
サイズ H112×W75×L35mm  
質量 550g



12 DOT0004  
サイズ H76×W61×L28mm  
質量 281.5g



13 DOT0005  
サイズ H135×W203×L132mm  
質量 1800g

### オリジナル記念品の名入れ

創業記念品・周年記念品・卒業記念品・新製品発表記念品など、様々な用途に使えます。2D・3D レーザー加工で、社名・好きなモチーフなどを立体的に表現できます。詳しくはお問い合わせください。

We have various other designs.  
We can also provide your original product.  
Please feel free to contact us.

#### ①スペクトルカラー



光学ガラスの表面にアルミ蒸着することにより、カット面にレインボーのカラーが美しく反射し、華やかさを演出します。

#### ②色ガラスとの組み合わせ



透明の光学ガラスと青色・緑色などの光学ガラスとを組み合わせることにより、一味違った表現が可能になります。

#### ③ダイヤモンドカット



光学ガラスの表面をダイヤモンドのようにカット・研磨することで、光の反射で美しく輝き、高級感を演出できます。

#### ④2D・3D レーザー加工



光学ガラスの内面にイラストや文字を立体的に描きます。日本人プログラマーが設計するので、お客様のイメージを繊細に表現できます。

#### ⑤インクジェット印刷



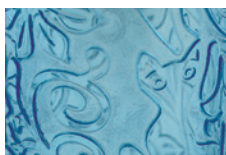
光学ガラスの表面にダイレクトに印刷します。写真やグラデーションなど多彩な表現が可能です。

#### ⑥スクリーン印刷



光学ガラスの表面にダイレクトにスクリーン印刷します。企業名やロゴマークなどを入れる際に使用します。

#### ⑦サンドブラスト加工



光学ガラスの表面に砂などの研磨剤を吹き付け、擦りガラス状に加工します。より鮮明で高級な表現が可能です。

## 様々な加工方法

Various Processing Method

KIRIKO GLASS  
切子ガラス



切子ガラスはカットガラスの技法を使い、装飾を施したガラスのことで、カットガラスの和名です。透明ガラス、色被せガラスをカットすることにより、透明と色付部分のコントラスト、光の反射などで高級感が漂います。

※ガラス形状・カッティング模様 オーダー可能です。(数量要相談)



1 191114\_青  
191114\_BLUE

容量 310mL  
サイズ H90×W78mm  
質量 173g



2 191114\_赤  
191114\_RED

容量 310mL  
サイズ H90×W79mm  
質量 205g



3 191114\_桐箱  
191114\_PAULOWNIA BOX

サイズ H92×W190×D128mm  
質量 165g

ものづくりの精度を高める、徹底した検査。



## OSAKA FACTORY

本社工場では、検査や組み立てを通して、ものづくりの一端を担っています。年々強まる安心・安全のニーズに応えるために、長年取り組んでいる全数検査を強化。検査員に対する適性試験や、高度な検査機器の導入など、人の感性と機械を合わせた精度の高い検査が、お客さまの安心と信頼につながると信じています。

## QUALITY CONTROL

品質管理室では、商品の外観検査だけでなく、落下試験や気密試験などの機能検査や寸法検査を実施。メーカーとしての視点を活かした品質の確認や問題解決への対応を行なっています。空調の整備等による環境管理の充実。変わらない品質を提供し続けるために、私たちは日々変わり続けています。



## CLEAN ROOM

本社工場では清浄度 ISO クラス 8 レベル (Class 100,000) のクリーンルームを設置。作業工程の管理や入室管理、教育訓練も徹底し、専門スタッフの研ぎ澄まされた眼による検査と確かな組立作業で、お客さまの製品により一層の信頼を加えています。





[www.daisho-g.co.jp](http://www.daisho-g.co.jp)

本社/大阪工場

〒536-0014 大阪府大阪市城東区鳴野西2丁目6番5号

Tel.06-6961-4855 Fax.06-6968-5881

Head Office/Osaka Factory

2-6-5, Shigino-Nishi, Joto-Ku, Osaka City, 536-0014 Osaka

Tel: +81-6-6961-4855 Fax: +81-6-6968-5881

東京支店

〒101-0054 東京都千代田区神田錦町2-9 コンフォール安田ビル1F

Tel.03-3296-0231 Fax.03-3296-0234

Tokyo Branch

Confort Yasuda Bldg. 1F, 2-9 Kanda Nishiki-cho, Chiyoda-ku, 101-0054 Tokyo

Tel: +81-3-3296-0231 Fax: +81-3-3296-0234

釧路営業所

〒088-0114 北海道釧路市音別町海光1-27

Tel.01547-6-2798 Fax.01547-6-2183

Kushiro Sales Branch

1-27, Onbetsu-Cho, Kaiko, Kushiro City, 088-0114 Hokkaido

Tel: +81-1547-6-2798 Fax: +81-1547-6-2183

鳴門営業所

〒772-0003 徳島県鳴門市撫養町南浜字大工野21-1

Tel.088-685-8588 Fax.088-685-8566

Naruto Sales Branch

21-1, Daikuno, Muya-Cho Minamihama, Naruto City, 772-0003 Tokushima

Tel: +81-88-685-8588 Fax: +81-88-685-8566

鳴門工場

〒772-0003 徳島県鳴門市撫養町南浜字大工野21-1

Tel.088-685-8017 Fax.088-685-8515

Naruto Factory

21-1, Daikuno, Muya-Cho Minamihama, Naruto City, 772-0003 Tokushima

Tel: +81-88-685-8017 Fax: +81-88-685-8515

九州出張所

〒812-0011 福岡県福岡市博多区博多駅前3-23-12 博多光和ビル3F

Tel.092-477-3311 Fax.092-477-3312

Kyushu Sub-Branch

Hakata Kowa Bldg. 3F, 3-23-12, Hakata Ekimae-Cho, Fukuoka City, 812-0011 Fukuoka

Tel: +81-92-477-3311 Fax: +81-92-477-3312