



**GYOKU**  
Opaque White Glass  
DAISHO GLASS Co.,Ltd.

 **DAISHO GLASS Co.,Ltd.**  
DAISHO OSAKA/TOKYO/NARUTO/KUSHIRO/KYUSHU

恋する硝子。

純真無垢な硝子、砵。

体温を宿したような白を際立たせ、

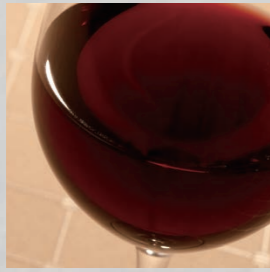
華美でもなく、質素でもない。

凛とした佇まいと、人にも似た器量。

物事と出会い、それらを寛容なまでに受け入れ、

そして、新しいストーリーをつむいでいく。

Fall in love with pure beauty...



Wine



Whiskey



Healthy juice

# Meets

偶然ではなく、必然の出会いがある。



Confection

It is inevitable to meet the beauty



Soy sauce



Spice



Liqueur



Olive oil

# Meets

Healthy juice



今をしなやかに泳ぐ女性たち。  
上質は、彼女たちと出会い、本来の価値を輝かせる。  
ありのままの自分らしく、自由な感性。  
流行に媚びない生き方は、いつの時代も美しい。

上質は、飾らない。



サンガ150 機械栓  
SANGA150 KIKAISEN  
NET容量 150mL  
サイズ H180.2×W49.2mm  
質量 190g  
口部 28mm  
入数 70本  
c a p エコスイング機械栓



Pure quality is gorgeous



Meets  
Olive oil

A part of fresh morning start of the day



サエ150 ヒンジ  
SAE150 HINJI  
NET容量 150mL  
サイズ H186.4×W44.5mm  
質量 169g  
口部 26.3mm  
入数 60本  
c a p 26.3ヒンジCAP

みずみずしい目覚め。  
テーブルには、ライ麦パンと新鮮野菜に、  
買ったばかりのピュアオリーブを少々。  
みずみずしい今日の始まり。  
そんな毎日には、自分らしさを邪魔しない、  
シンプルでいて色褪せないモノがよく似合う。



Meets  
Soy sauce

Combine tradition and innovation



スイト150 ヒンジ  
SUITO150 HINJI  
NET容量 150mL  
サイズ H158.7×W48.2mm  
質量 169g  
口部 26.3mm  
入数 70本  
c a p 26.3ヒンジCAP

伝統と、革新と。  
主役に勝るとも劣らない名傍役。  
伝統が織り成す本物は、  
匠の頑なこだわりと粋な精神を宿すもの。  
時代に受け入れられ、価値の本質を際立たす。  
寡黙にして雄弁。  
それは、革新を纏い、魅せてこそふさわしい。



コチ150 PP  
 KOT150 PP  
 NET容量 150mL  
 サイズ H124.7×W79.1mm  
 質量 170.5g  
 口部 28.3mm  
 入数 50本  
 c a p PP30STD (標準)  
 ※S-29PPCAP (photo)

さあ、どれにしようかな？  
 自慢気に待ちわびている。  
 個性豊かにお化粧したひと瓶ひと瓶は、  
 オリジナルのリキュールコレクションを並べて。  
 カウンターテーブルには、  
 気のおけない仲間と楽しむホームバー。

### 十瓶十色。



エンジュ150 機械栓  
 ENJU150 KIKAISEN  
 NET容量 150mL  
 サイズ H152.5×W50.4mm  
 質量 190g  
 口部 28mm  
 入数 40本  
 c a p エコスイング機械栓

ギフトの魔法。  
 疎遠だった親友から届いた、  
 17年ものシングルモルト。  
 こだわりに磨かれた豊潤な味わいは、  
 思いつ話を始めたように饒舌。  
 友情や感謝に、言葉はいらさない。  
 若かったあの頃に思いを馳せて、  
 夜ふかしするのもいい。

Meets  
Wine

Unexpected encounter with elegance



**N-500**  
NET容量 500mL  
サイズ H292×W65.2mm  
質量 410g  
口部 28.3mm  
入数 24本  
c a p PP30STD



**機械栓 720 砵**  
KIKAISEN 720 GYOKU  
NET容量 720mL  
サイズ H287.4×W85mm  
質量 540g  
口部 29mm  
入数 20本  
c a p 専用機械栓



記念日は、おおげさじゃないがいい。  
白から注がれるホルダーは、  
ほんの少しオシャレで美味しいサプライズ。  
ふと、ミスマッチと噂されていた  
ふたりの始まりを思い出す。  
これからもヨロシク。乾杯！

美味しいサプライズ。

*Meeets*  
Confection



A sweet surprises bring shiny smiles



コルクポット 300  
KURKPOT 300  
OF容量 300mL  
サイズ H94.2×W75mm  
質量 200g  
口部 62.5mm  
入数 60本  
c a p コルク栓 (52×48.5×15H)



ミルクカン 250 (木口)  
MILKKAN 250 (KIGUCHI)  
OF容量 250mL  
サイズ H105×W73mm  
質量 230g  
口部 54.8mm  
入数 48本  
c a p コルク栓 (50×44.5×15H)



彩色兼美。

色とりどりに焼き上がったメレンゲ。

幼い頃に初めて目にしたときは、

ひと粒ひと粒がどこかしら楽し気で。

リビング・テーブルの片隅に、

美しい強い出でしつと響くおまかせのサウンド。

今とあの頃を楽しめるように。





Meets  
Washoku

One of greatest pleasure  
comes from simple



トックリ 288  
TOKKURI 288  
OF容量 288mL  
サイズ H182×W60mm  
質量 270g  
口部 46.5mm  
入数 50本

※その他のびん詳細はP21をご覧ください。

一糸乱れぬ整然としたセッティング。  
手入れの行き届いた檜のテーブル。  
そんな、白の器が凛と映える空間に、  
主人の几帳面さが見え隠れ。  
料理という本番を控えたこの静寂が、  
清々しい寛ぎと期待を与えてくれる。  
語らずして伝わる、おもてなしの心。

以心伝心の白。



Meets  
Sweets

Anticipation comes from visual and flavor



ハナハイ 140  
HANAHAI 140  
OF容量 138mL  
サイズ H50×W80mm  
質量 125g  
口部 80mm  
入数 72本

※その他のびん詳細はP24をご覧ください。

美味の予感。  
やわらかな白の中で、  
みずみずしく光るジュレやプリンたち。  
美しいフォルムの器に  
スイーツの色をほんのり透かして並ぶ様子は、  
まるで競うかのように美しい。  
迷ったら、どちらも手に入れるのが正解。  
家に帰り着くのが待ち遠しくて。

# Meets

Spice



Increase your curiosity by appetising flavor



こだわりセッション。

アーティストたちの即興的なメロディーは、  
いつも斬新で独創的。

それは、卓越した技と自信が競演してこそ奏でられるもの。  
だから、お決まりにサヨナラして、  
こだわりの掛け算。

さあ、セッションを始めましょう。



S-200 8角 ツイスト  
S-200 OCTAGON TWIST  
OF容量 200mL  
サイズ H82.1×W72.2mm  
質量 200g  
口部 62.08mm  
入数 60本  
c a p 63 ツイスト CAP



DS-170  
DS-170  
OF容量 175mL  
サイズ H94.5×W60mm  
質量 158g  
口部 51.95mm  
入数 60本  
c a p 53 ツイスト CAP



Be destined to delight

●調味料びん 150mL ※サイズ・質量についてはキャップ含めず

For Liquor, Seasoning



**コチ150 機械栓**  
KOTI150 KIKAISEN  
NET容量 150mL  
サイズ H140×W79.1mm  
質量 190g  
口部 28mm  
入数 50本  
c a p エコスイング機械栓



**サンガ150 機械栓**  
SANGA150 KIKAISEN  
NET容量 150mL  
サイズ H180.2×W49.2mm  
質量 190g  
口部 28mm  
入数 70本  
c a p エコスイング機械栓



**サエ150 機械栓**  
SAE150 KIKAISEN  
NET容量 150mL  
サイズ H204.2×W44.5mm  
質量 190g  
口部 28mm  
入数 60本  
c a p エコスイング機械栓



**スイト150 機械栓**  
SUITO150 KIKAISEN  
NET容量 150mL  
サイズ H176.5×W48.2mm  
質量 190g  
口部 28mm  
入数 70本  
c a p エコスイング機械栓



**エンジュ150 機械栓**  
ENJU150 KIKAISEN  
NET容量 150mL  
サイズ H152.5×W50.4mm  
質量 190g  
口部 28mm  
入数 40本  
c a p エコスイング機械栓



**コチ150 PP**  
KOTI150 PP  
NET容量 150mL  
サイズ H124.7×W79.1mm  
質量 170.5g  
口部 28.3mm  
入数 50本  
c a p PP30STD (標準)



**サンガ150 PP**  
SANGA150 PP  
NET容量 150mL  
サイズ H164.9×W49.2mm  
質量 170.5g  
口部 28.3mm  
入数 70本  
c a p PP30STD



**サエ150 PP**  
SAE150 PP  
NET容量 150mL  
サイズ H188.9×W44.5mm  
質量 170.5g  
口部 28.3mm  
入数 60本  
c a p PP30STD



**スイト150 PP**  
SUITO150 PP  
NET容量 150mL  
サイズ H161.2×W48.2mm  
質量 170.5g  
口部 28.3mm  
入数 70本  
c a p PP30STD



**エンジュ150 PP**  
ENJU150 PP  
NET容量 150mL  
サイズ H137.2×W50.4mm  
質量 170.5g  
口部 28.3mm  
入数 40本  
c a p PP30STD



**コチ150 ヒンジ**  
KOTI150 HINJI  
NET容量 150mL  
サイズ H122.2×W79.1mm  
質量 169g  
口部 26.3mm  
入数 50本  
c a p 26.3 ヒンジ CAP



**サンガ150 ヒンジ**  
SANGA150 HINJI  
NET容量 150mL  
サイズ H162.4×W49.2mm  
質量 169g  
口部 26.3mm  
入数 70本  
c a p 26.3 ヒンジ CAP



**サエ150 ヒンジ**  
SAE150 HINJI  
NET容量 150mL  
サイズ H186.4×W44.5mm  
質量 169g  
口部 26.3mm  
入数 60本  
c a p 26.3 ヒンジ CAP



**スイト150 ヒンジ**  
SUITO150 HINJI  
NET容量 150mL  
サイズ H158.7×W48.2mm  
質量 169g  
口部 26.3mm  
入数 70本  
c a p 26.3 ヒンジ CAP



**エンジュ150 ヒンジ**  
ENJU150 HINJI  
NET容量 150mL  
サイズ H134.7×W50.4mm  
質量 169g  
口部 26.3mm  
入数 40本  
c a p 26.3 ヒンジ CAP

●酒・飲料びん 720~45mL ※サイズ・質量についてはキャップ含めず

For Liquor, Softdrinks



**N-500**  
N-500  
NET容量 500mL  
サイズ H292×W65.2mm  
質量 410g  
口部 28.3mm  
入数 24本  
c a p PP30STD



**機械栓 500**  
KIKAISEN 500  
NET容量 500mL  
サイズ H200.7×W82mm  
質量 420g  
口部 26.3mm  
入数 20本  
c a p 専用機械栓



**機械栓 720 砵**  
KIKAISEN 720 GYOKU  
NET容量 720mL  
サイズ H287.4×W85mm  
質量 540g  
口部 29mm  
入数 20本  
c a p 専用機械栓



**RM-720 砵**  
RM-720 GYOKU  
NET容量 720mL  
サイズ H274.5×W86mm  
質量 520g  
口部 28.3mm  
入数 20本  
c a p PP30STD



**酒 180**  
SAKE 180  
NET容量 180mL  
サイズ H147×W62.5mm  
質量 202g  
口部 26.3mm  
入数 60本  
c a p 26.3 玉冠



**酒 300 PP**  
SAKE 300 PP  
NET容量 300mL  
サイズ H193×W74mm  
質量 300g  
口部 28.3mm  
入数 40本  
c a p PP30STD



**STD30-500**  
STD30-500  
NET容量 500mL  
サイズ H184.8×W82mm  
質量 420g  
口部 28.3mm  
入数 20本  
c a p PP30STD



**DS-500 PP**  
DS-500 PP  
NET容量 500mL  
サイズ H176×W88.5mm  
質量 451.5g  
口部 28.3mm  
入数 30本  
c a p PP30STD



**DS-500**  
DS-500  
NET容量 500mL  
サイズ H195×W88.5mm  
質量 450g  
口部 30.8mm  
入数 30本  
c a p MPネジ



**トックリ 144**  
TOKKURI 144  
OF容量 148mL  
サイズ H130×W60mm  
質量 165g  
口部 34mm  
入数 80本



**トックリ 288 ラッパ口**  
TOKKURI 288 RAPPAGUCHI  
OF容量 288mL  
サイズ H152×W75mm  
質量 270g  
口部 42mm  
入数 36本



**トックリ 288**  
TOKKURI 288  
OF容量 288mL  
サイズ H182×W60mm  
質量 270g  
口部 46.5mm  
入数 50本



**カップ 180 (64mm)**  
CUP 180 (64mm)  
NET容量 180mL  
サイズ H95×W64.5mm  
質量 160g  
口部 63.8mm  
入数 40本  
c a p 64 リンブル CAP

**コチ150 ヒンジ**  
KOTI150 HINJI  
NET容量 150mL  
サイズ H122.2×W79.1mm  
質量 169g  
口部 26.3mm  
入数 50本  
c a p 26.3 ヒンジ CAP

**サンガ150 ヒンジ**  
SANGA150 HINJI  
NET容量 150mL  
サイズ H162.4×W49.2mm  
質量 169g  
口部 26.3mm  
入数 70本  
c a p 26.3 ヒンジ CAP

**サエ150 ヒンジ**  
SAE150 HINJI  
NET容量 150mL  
サイズ H186.4×W44.5mm  
質量 169g  
口部 26.3mm  
入数 60本  
c a p 26.3 ヒンジ CAP

**スイト150 ヒンジ**  
SUITO150 HINJI  
NET容量 150mL  
サイズ H158.7×W48.2mm  
質量 169g  
口部 26.3mm  
入数 70本  
c a p 26.3 ヒンジ CAP

**エンジュ150 ヒンジ**  
ENJU150 HINJI  
NET容量 150mL  
サイズ H134.7×W50.4mm  
質量 169g  
口部 26.3mm  
入数 40本  
c a p 26.3 ヒンジ CAP



**チョコ 45B**  
CHOKO 45B  
OF容量 45mL  
サイズ H40×W53mm  
質量 70g  
口部 53mm  
入数 160本



**チョコ 60**  
CHOKO 60  
OF容量 63mL  
サイズ H52.5×W55mm  
質量 85g  
口部 55mm  
入数 120本



**DT コップ 260**  
DT CUP 260  
OF容量 260mL  
サイズ H110×W70mm  
質量 175g  
口部 70mm  
入数 48本

● 調味料びん・デザートカップ 430~103mL ※サイズ・質量についてはキャップ含まず

For Foods, Desert



**ジョウモン 100**  
JYOMON 100  
OF容量 103mL  
サイズ H60×W68mm  
質量 100g  
口部 68mm  
入数 90本



**ハナハイ 140**  
HANAHAI 140  
OF容量 138mL  
サイズ H50×W80mm  
質量 125g  
口部 80mm  
入数 72本



**ボウル 250**  
BOWL 250  
OF容量 245mL  
サイズ H52.5×W102mm  
質量 204g  
口部 102mm  
入数 45本



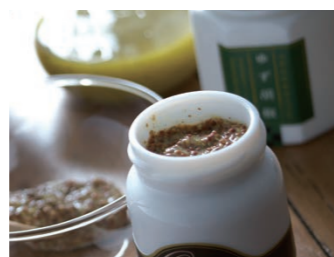
**スタッキングポット**  
STACKINGPOT  
OF容量 425mL  
サイズ H100.5×W86mm  
質量 309g  
口部 82mm  
入数 30本  
c a p 専用樹脂ネジCAP



**ミツン 100**  
MITUN 100  
OF容量 107mL  
サイズ H61.5×W68.1mm  
質量 120g  
口部 51.95mm  
入数 72本  
c a p 53ツイストCAP



**ピカモ 140**  
BIKAMO 140  
OF容量 143mL  
サイズ H60×W90×D64mm  
質量 170g  
口部 51.95mm  
入数 54本  
c a p 53ツイストCAP



△ この商品は陶磁器、耐熱ガラスではありません。白色のガラスです。急激な温度差で割れることがあります。  
These products are made from white colored glass. They are neither ceramic nor heat-resistant glass. It may break under sudden heating or cooling.

● 調味料びん 504~132mL ※サイズ・質量についてはキャップ含まず

For Foods, Seasoning



**ミルクカン 250 (木口)**  
MILKKAN 250 (KIGUCHI)  
OF容量 250mL  
サイズ H105×W73mm  
質量 230g  
口部 54.8mm  
入数 48本  
c a p コルク栓 (50×44.5×15H)



**ミルクカン 250 (ネジ)**  
MILKKAN 250 (NEJI)  
OF容量 250mL  
サイズ H105×W73mm  
質量 230g  
口部 55.5mm  
入数 48本  
c a p 56ネジCAP



**コルクポット 300**  
KURKPOT 300  
OF容量 300mL  
サイズ H94.2×W75mm  
質量 200g  
口部 62.5mm  
入数 60本  
c a p コルク栓 (52×48.5×15H)



**コルクポット 400 角**  
KURKPOT 400 SQUARE  
OF容量 400mL  
サイズ H86×W83mm  
質量 300g  
口部 78mm  
入数 48本  
c a p コルク栓 (67×62×15H)



**コルクポット 400**  
KURKPOT 400  
OF容量 400mL  
サイズ H96.4×W85mm  
質量 280g  
口部 74mm  
入数 48本  
c a p コルク栓 (67×62×15H)



**コルクポット 500**  
KURKPOT 500  
OF容量 504mL  
サイズ H91.7×W98mm  
質量 305g  
口部 82mm  
入数 40本  
c a p コルク栓 (71×65×20H)



**S-200 8角 ツイスト**  
S-200 OCTAGON TWIST  
OF容量 200mL  
サイズ H82.1×W72.2mm  
質量 200g  
口部 62.08mm  
入数 60本  
c a p 63ツイストCAP



**S-200 8角 ネジロ**  
S-200 OCTAGON NEJIGUCHI  
OF容量 200mL  
サイズ H82.1×W72.2mm  
質量 200g  
口部 62mm  
入数 60本  
c a p 63ネジCAP



**S-130 ツイスト**  
S-130 TWIST  
OF容量 132mL  
サイズ H80×W60.28mm  
質量 140g  
口部 51.95mm  
入数 70本  
c a p 53ツイストCAP



**S-130 ネジ**  
S-130 NEJI  
OF容量 136mL  
サイズ H83.6×W60.28mm  
質量 144g  
口部 50.5mm  
入数 70本  
c a p マヨ中HS CAP



**S-200 4角 ツイスト**  
S-200 SQUARE TWIST  
OF容量 200mL  
サイズ H70.8×W72mm  
質量 160g  
口部 62.08mm  
入数 70本  
c a p 63ツイストCAP



**S-200 4角 ネジロ**  
S-200 SQUARE NEJIGUCHI  
OF容量 200mL  
サイズ H70.8×W72mm  
質量 160g  
口部 62mm  
入数 70本  
c a p 63ネジCAP



**DS-140**  
DS-140  
OF容量 140mL  
サイズ H77×W59mm  
質量 122g  
口部 51.95mm  
入数 70本  
c a p 53ツイストCAP



**DS-170**  
DS-170  
OF容量 175mL  
サイズ H94.5×W60mm  
質量 158g  
口部 51.95mm  
入数 60本  
c a p 53ツイストCAP



www.daisho-g.co.jp

本社

〒 536-0014 大阪市城東区鳴野西 2 丁目 6 番 5 号  
Phone.06-6961-4855 Fax.06-6968-5881

Headquarters

2-6-5, Shigino-nishi, Jotoh-ku, Osaka 536-0014, Japan  
Tel:81-6-6961-4855 / Fax:81-6-6968-5881

東京支店

〒 101-0054 東京都千代田区神田錦町 2-9 コンフォール安田ビル 1F  
Phone.03-3296-0231 Fax.03-3296-0234

Tokyo Branch

Confort-Yasuda-bldg.1F, 2-9, Kanda-nishiki-cho, Chiyoda-ku, Tokyo 101-0054, Japan  
Tel:81-3-3296-0231 / Fax:81-3-3296-0234

釧路営業所

〒 088-0114 北海道釧路市音別町海光 1-27  
Phone.01547-6-2798 Fax.01547-6-2183

Kushiro Office

1-27, Kaicou, Onbetsu-cho, Kushiro-shi, Hokkaido 088-0114, Japan  
Tel:81-1547-6-2798 / Fax:81-1547-6-2183

鳴門営業所

〒 772-0003 徳島県鳴門市撫養町南浜字大工野 21-1  
Phone.088-685-8588 Fax.088-685-8566

Naruto Office

21-1, Daikuno, Aza-Minamihama, Muya-cho, Naruto-shi, Tokushima 772-0003, Japan  
Tel:81-88-685-8588 / Fax:81-88-685-8566

鳴門工場

〒 772-0003 徳島県鳴門市撫養町南浜字大工野 21-1  
Phone.088-685-8017 Fax.088-685-8515

Naruto Factory

21-1, Daikuno, Aza-Minamihama, Muya-cho, Naruto-shi, Tokushima 772-0003, Japan  
Tel:81-88-685-8017 / Fax:81-88-685-8515

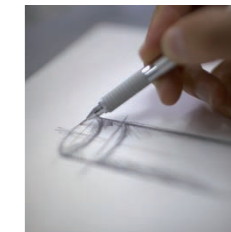
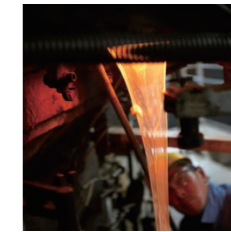
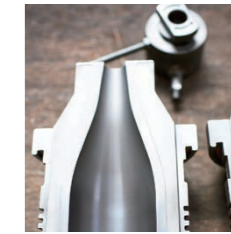
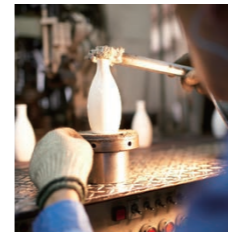
九州出張所

〒 812-0011 福岡県福岡市博多区博多駅前 3-23-12 博多光和ビル 3F  
Phone.092-477-3311 Fax.092-477-3312

Kyushu Office

Hakata-kowa BLD. 3F, 3-23-12, Hakataeki Mae, Hakata-ku Fukuoka-shi, Fukuoka, 812-0011, Japan  
Tel:81-92-477-3311 / Fax:81-92-477-3312

made in JAPAN.



唯一であり、無二である。

徳島県鳴門市。辺りを見渡すと、白い雲が泳ぐ青空と、  
金時畑、そして澄んだ空気が広がっています。

そんな飾らない自然の息吹をいっばいに呼吸できる地で、  
私たちの砥硝子は製造されています。

日本で唯一の伝統技術と、

独自の取組みによって育む無二の自然環境。

これらを守り継ぐことこそ、

上質なプロダクト環境は維持されています。

お客さまの想いの少し先を見つめて、

暮らした明日への想いにつないでいきたい。

共生というモノづくりをここから。

それが、大硝子の願いです。

Daisho Glass delivers unparalleled quality made possible through uncompromising dedication. Please do not hesitate to contact us for more information.